

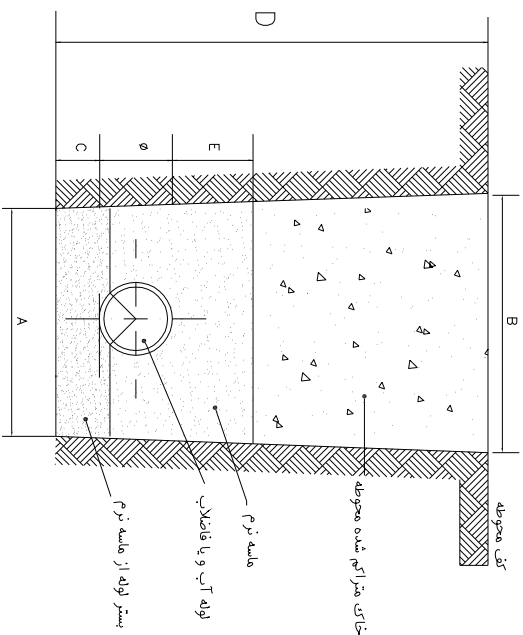
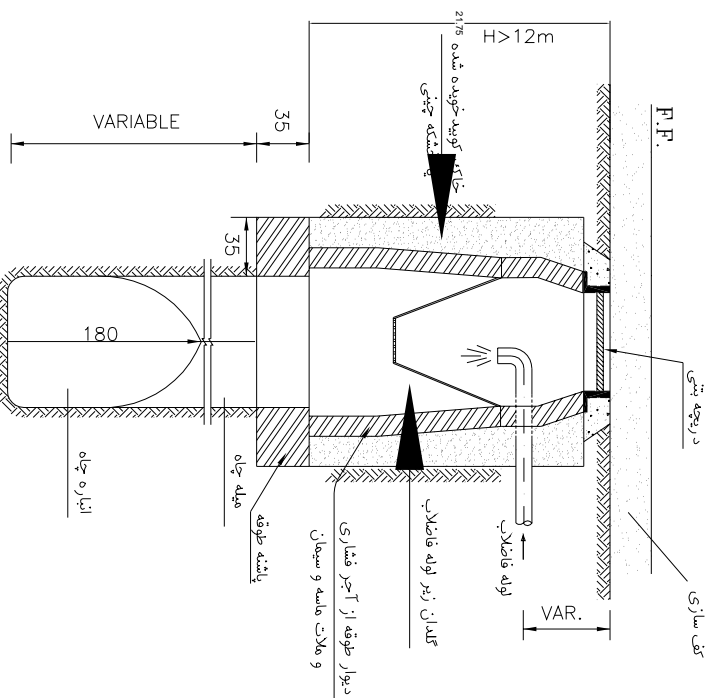


شیر در دست

[illegible]



ISO 9001:2000



جزئیات عبور لوله های آب و یا فاضلابی در محوطه

جدول ابعاد کانال اجرای لوله در خاک

| PIPE DIA. (mm.) | DIMENSION (CM.) | | | | |
|-----------------------|-----------------|-----|----|---------|----|
| | A | B | C | D | E |
| UP TO 50 | 50 | 60 | 10 | 100-120 | 10 |
| 50-100 | 60 | 70 | 10 | 100-120 | 10 |
| 100-200 | 70 | 80 | 10 | 120-150 | 20 |
| 200-300 | 90 | 100 | 15 | 120-150 | 20 |

خشیرهای برداشت محوطه در طراز کف باغچه نصب گردد.

خ چاه جنبی با همدمگی دستگاه نظارت حفر گردد.

خ برای لوله های آبرسانی محوطه از لوله پلی پروپیلن تک لایه
 با تایید دستگاه نظارت استفاده گردد.

خ باغچه ها جهت آبیاری قطره ای با غلاف سائز ۱۳ به هم متصل شود.

جزئیات چاه جنبی